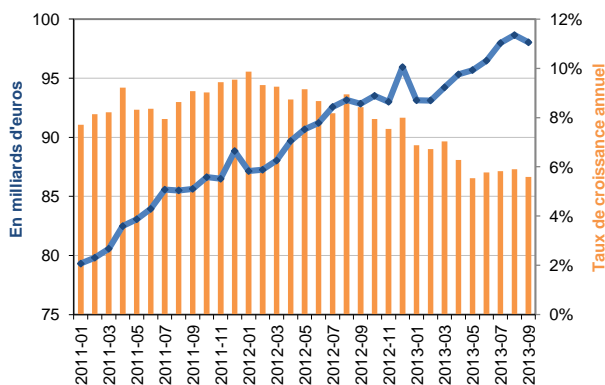




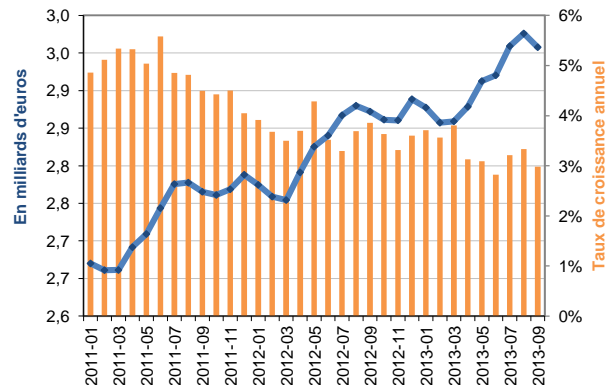
ÉVOLUTION MENSUELLE DES ÉMISSIONS NETTES - FRANCE

Le passage à l'euro fiduciaire en janvier 2002 a rendu le "concept de circulation" fiduciaire inopérant au plan national. En l'absence de mesure des flux migratoires de billets, cet indicateur n'est pertinent qu'au niveau de l'Eurosystème tout entier, et représente le volume global de billets et de pièces en euros en circulation, y compris hors zone euro. Au niveau national, on utilise la notion d'"émissions nettes", qui représente la somme cumulée des différences entre les flux de sorties (prélèvements) et ceux d'entrées (versements) aux guichets de chaque Banque centrale nationale depuis l'introduction de l'euro.

Émissions nettes des billets en valeur en France



Émissions nettes des pièces en valeur en France



Source : Banque de France, Direction des Activités Fiduciaires

Évolution des émissions nettes de billets en milliards d'euros France

Fin de mois	2011	2012	2013
Janvier	79,31	87,14	93,13
Février	79,81	87,25	93,12
Mars	80,57	88,03	94,22
Avril	82,48	89,69	95,32
Mai	83,07	90,67	95,69
Juin	83,94	91,22	96,49
Juillet	85,57	92,57	97,97
Août	85,51	93,15	98,65
Septembre	85,64	92,84	98,03
Octobre	86,63	93,51	
Novembre	86,49	93,00	
Décembre	88,84	95,94	

Évolution des émissions nettes de pièces en milliards d'euros France

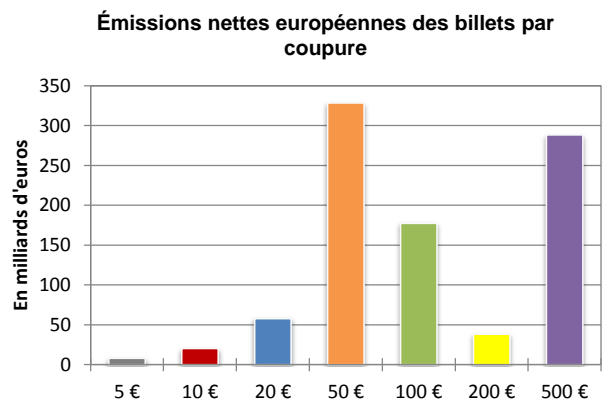
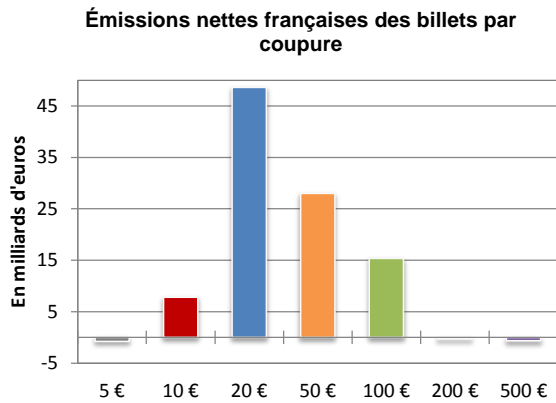
Fin de mois	2011	2012	2013
Janvier	2,67	2,77	2,88
Février	2,66	2,76	2,86
Mars	2,66	2,75	2,86
Avril	2,69	2,79	2,88
Mai	2,71	2,83	2,91
Juin	2,74	2,84	2,92
Juillet	2,78	2,87	2,96
Août	2,78	2,88	2,98
Septembre	2,77	2,87	2,96
Octobre	2,76	2,86	
Novembre	2,77	2,86	
Décembre	2,79	2,89	

Source : Banque de France, Direction des Activités Fiduciaires



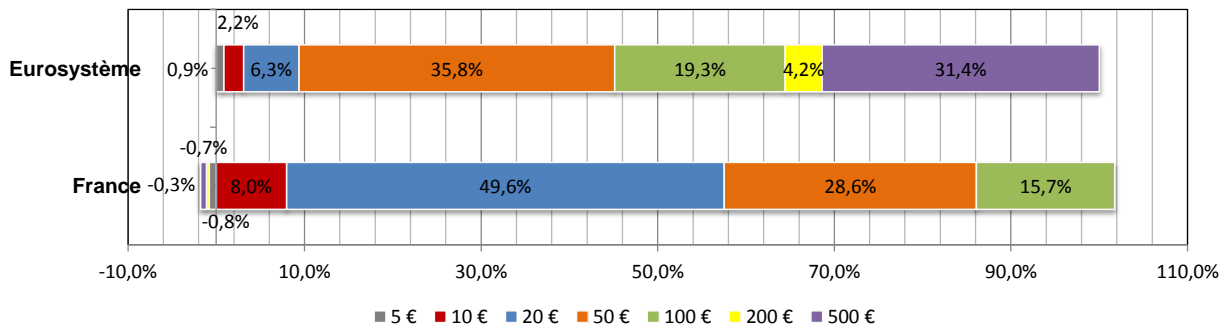
Mois de septembre 2013

**RÉPARTITION DES ÉMISSIONS NETTES DE BILLETS PAR COUPURE
COMPARAISON FRANCE-EUROSISTÈME**



Source : BCE, Banque de France, Direction des Activités Fiduciaires

Répartition des émissions nettes en valeur



Source : BCE, Banque de France, Direction des Activités Fiduciaires

Émissions nettes (en milliards d'euros)	FRANCE			EUROSISTÈME		
	sept.-12	sept.-13	sept.13 / sept.12	sept.-12	sept.-13	sept.13 / sept.12
500 €	1,12	-0,66	n.s	296,46	288,34	-2,7%
200 €	0,35	-0,29	n.s	36,99	38,29	3,5%
100 €	14,64	15,36	4,9%	167,28	177,38	6,0%
<i>Sous-total coupures de thésaurisation</i>	<i>16,11</i>	<i>14,41</i>	<i>-10,6%</i>	<i>500,72</i>	<i>504,01</i>	<i>0,7%</i>
50 €	24,22	28,00	15,6%	307,59	328,41	6,8%
20 €	45,85	48,60	6,0%	56,17	57,79	2,9%
10 €	7,33	7,81	6,5%	20,30	20,35	0,2%
5 €	-0,67	-0,78	n.s	7,69	8,03	4,4%
<i>Sous-total coupures de transaction</i>	<i>76,73</i>	<i>83,63</i>	<i>9,0%</i>	<i>391,75</i>	<i>414,58</i>	<i>5,8%</i>
Total	92,84	98,03	5,6%	892,48	918,59	2,9%

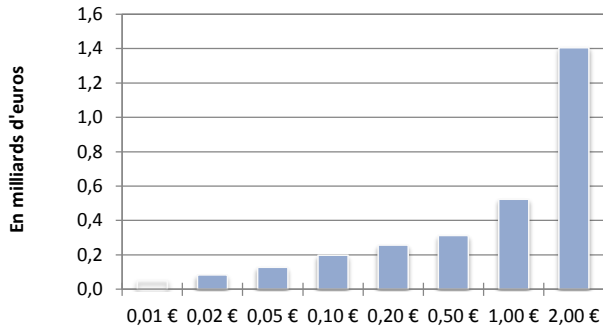
Source : BCE, Banque de France, Direction des Activités Fiduciaires



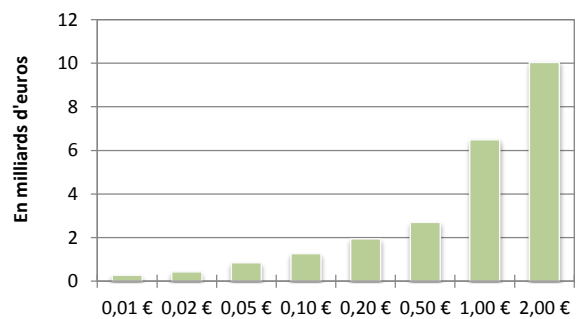
Mois de septembre 2013

**RÉPARTITION DES ÉMISSIONS NETTES DE PIÈCES PAR COUPURE
COMPARAISON FRANCE-EUROSISTÈME**

Émissions nettes françaises des pièces par coupure

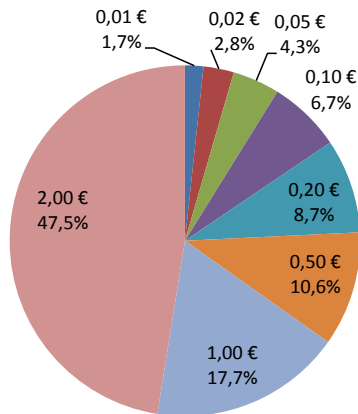


Émissions nettes européennes des pièces par coupure

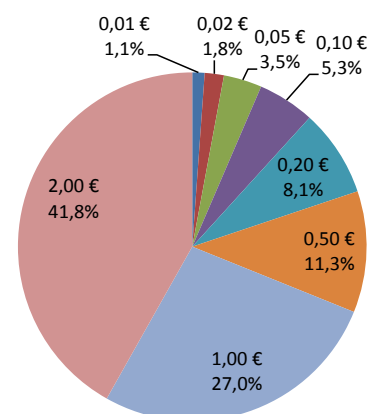


Source : BCE, Banque de France, Direction des Activités Fiduciaires

Répartition des émissions nettes en valeur en France



Répartition des émissions nettes en valeur dans l'Eurosystème



Source : BCE, Banque de France, Direction des Activités Fiduciaires

Émissions nettes (en milliards d'euros)	FRANCE		
	sept.-12	sept.-13	sept.13 / sept.12
0,01 €	0,05	0,05	6,8%
0,02 €	0,08	0,08	5,8%
0,05 €	0,12	0,13	5,0%
0,10 €	0,19	0,20	4,0%
0,20 €	0,25	0,26	3,3%
0,50 €	0,31	0,31	1,9%
1,00 €	0,53	0,52	-1,1%
2,00 €	1,35	1,40	4,2%
Total	2,87	2,96	3,0%

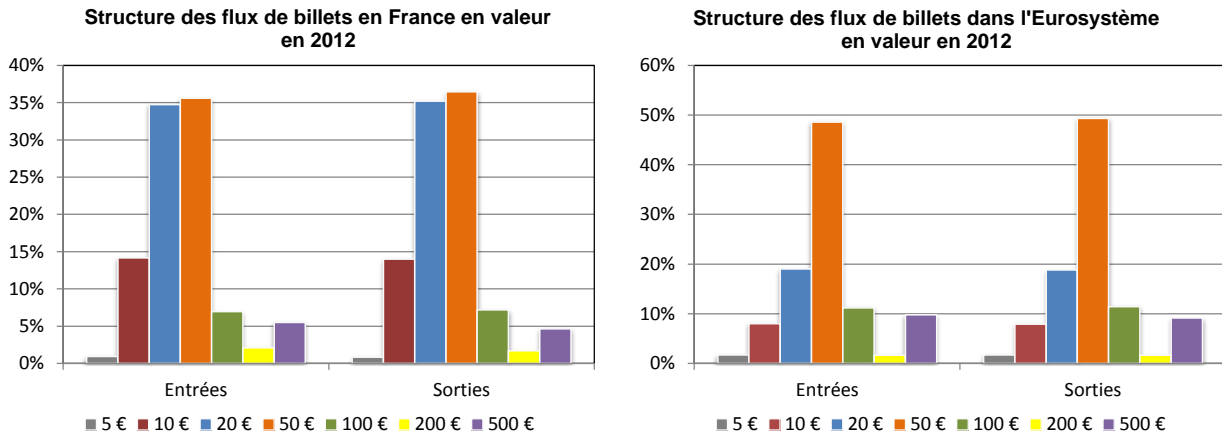
Émissions nettes (en milliards d'euros)	EUROSISTÈME		
	sept.-12	sept.-13	sept.13 / sept.12
0,01 €	0,26	0,27	5,8%
0,02 €	0,41	0,43	5,1%
0,05 €	0,82	0,85	3,6%
0,10 €	1,23	1,27	2,5%
0,20 €	1,91	1,95	1,9%
0,50 €	2,67	2,70	1,2%
1,00 €	6,44	6,49	0,7%
2,00 €	9,72	10,04	3,2%
Total	23,47	23,99	2,2%

Source : BCE, Banque de France, Direction des Activités Fiduciaires



Mois de septembre 2013

**STRUCTURE ET ÉVOLUTION DES FLUX DE BILLETS
COMPARAISON FRANCE-EUROSYSTÈME**



Source : BCE, Banque de France, Direction des Activités Fiduciaires

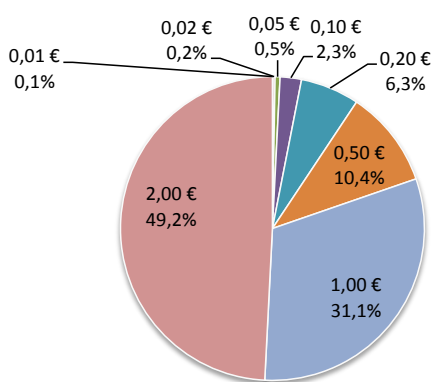
en milliards d'euros	5 €	10 €	20 €	50 €	100 €	200 €	500 €	Total
France								
♦ Entrées								
2010	1,61	25,45	64,34	58,93	11,68	3,45	8,92	174,38
2011	1,67	25,93	64,22	60,59	12,01	3,43	8,71	176,57
2012	1,65	25,23	61,81	63,36	12,37	3,73	9,79	177,95
♦ Sorties								
2010	1,50	25,83	67,36	61,30	11,84	3,50	7,60	178,93
2011	1,56	26,51	67,64	63,96	13,20	3,09	8,34	184,31
2012	1,54	25,90	65,11	67,49	13,31	3,14	8,56	185,05
Eurosystème								
♦ Entrées								
2010	18,68	86,41	202,38	509,71	114,42	18,31	97,99	1 047,91
2011	18,81	88,50	209,33	524,13	117,87	17,49	101,40	1 077,53
2012	18,53	87,62	208,04	531,28	122,41	18,03	107,22	1 093,13
♦ Sorties								
2010	18,78	86,29	203,64	528,55	122,68	18,94	105,27	1 084,14
2011	18,89	88,72	211,32	549,65	127,94	17,75	114,00	1 128,28
2012	18,83	88,43	210,61	551,54	128,02	18,70	102,31	1 118,44

Source : BCE, Banque de France, Direction des Activités Fiduciaires

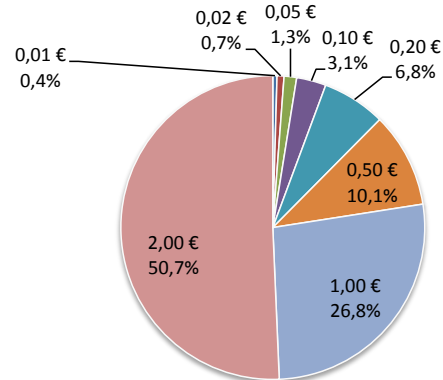


**STRUCTURE ET ÉVOLUTION DES FLUX DE PIÈCES
COMPARAISON FRANCE-EUROSYSTÈME**

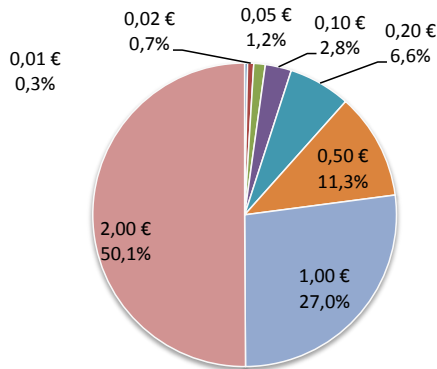
Structure des entrées en France en valeur en 2012



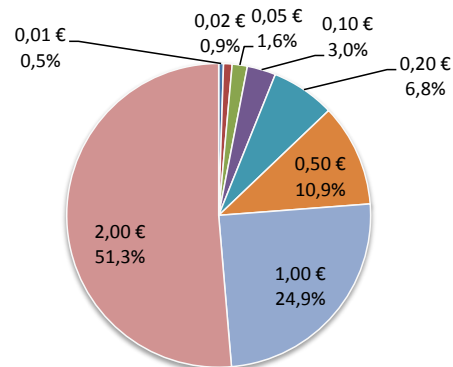
Structure des sorties en France en valeur en 2012



Structure des entrées dans l'Eurosystème en valeur en 2012



Structure des sorties dans l'Eurosystème en valeur en 2012



Source : BCE, Banque de France, Direction des Activités Fiduciaires

en millions d'euros	0,01 €	0,02 €	0,05 €	0,10 €	0,20 €	0,50 €	1,00 €	2,00 €	Total
France									
♦ Entrées									
2010	0,55	1,54	4,07	16,44	48,28	77,18	232,07	368,57	748,71
2011	0,61	1,54	4,03	16,24	47,08	75,61	229,40	355,08	729,58
2012	0,55	1,50	3,86	16,60	45,82	75,81	227,53	359,89	731,57
♦ Sorties									
2010	3,99	6,89	11,75	26,34	56,74	85,13	232,32	446,19	869,34
2011	3,80	6,64	11,62	27,49	54,04	83,68	225,07	425,70	838,04
2012	3,70	6,18	11,11	26,15	56,23	84,11	222,90	421,67	832,05
Eurosystème									
♦ Entrées									
2010	23,44	49,13	92,66	221,80	541,22	944,96	2 245,13	4 144,77	8 263,11
2011	20,23	42,23	80,20	181,15	439,68	747,05	1 766,74	3 306,13	6 583,41
2012	20,36	42,40	79,49	180,95	429,17	735,89	1 753,00	3 253,65	6 494,90
♦ Sorties									
2010	41,66	75,10	137,69	272,30	612,40	1 013,99	2 406,01	4 658,98	9 218,13
2011	37,11	65,72	118,24	230,34	498,22	808,26	1 879,31	3 747,58	7 384,77
2012	36,36	64,38	114,04	215,91	481,20	773,08	1 760,05	3 635,60	7 080,63

Source : BCE, Banque de France, Direction des Activités Fiduciaires